

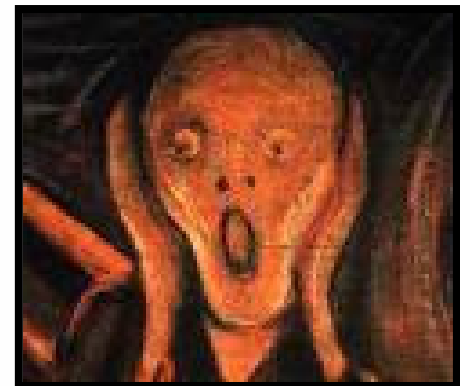
# Principales Trastornos Psicológicos

Módulo 38



# Desordenes de Ansiedad

- Se diagnostican mayormente en mujeres
- La condición de mayor frecuencia en la población general
- Más fácil de tratar
- Mejores oportunidades de recuperación
- Se caracteriza por miedos irracionales e irrealistas
- Cuatro principales:
  - Desorden de ansiedad generalizada
  - Desorden de Pánico
  - Fobias
  - Desorden obsesivo compulsivo



# Desorden de ansiedad generalizado

- Presente dos veces más en mujeres que en hombres
- Se caracteriza por miedos y preocupaciones crónicas, incontrolables y excesivos que duran más de seis meses y que no están enfocados a ningún objeto o situación en particular
- Pueden mostrar síntomas físicos como dolores de cabeza, palpitaciones, mareos, insomnio

# Desorden de Pánico

- Ataques repentinos pero breves de aprensión intensa que causan temblores, mareos, dificultad para respirar
- Ocurren generalmente luego de experiencias que provocan miedo o estrés prolongado
- Es diagnosticado cuando varios ataques llevan a una preocupación persistente sobre ataques futuros
- Agorafobia

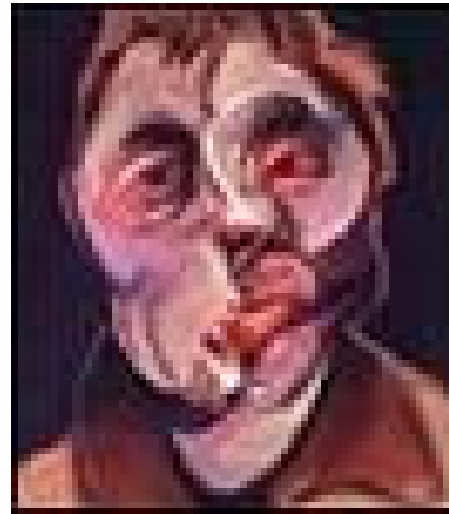
# Fobias

- Miedo irracional, fuerte, evitar objetos o situaciones que se consideran usualmente poco dañinos (miedo a los elevadores, visitar al dentista)
  - Agorafobia
    - Se resisten a salir de sus casas por miedo a los ataques de pánico
  - Fobias específicas
    - Miedos a objetos o situaciones específicas
  - Fobias Sociales
    - Miedo de quedar en ridículo en situaciones sociales, miedo a la humillación o a la crítica pública
      - Miedo a hablar o comer en público



# Desorden Obsesivo Compulsivo

- Envuelve pensamientos persistentes y no deseados de miedo o deseos irresistibles de realizar un acto repetitivo




One flew over the Cooekoo's Nest

*Factores  
que pueden contribuir a los  
desordenes de ansiedad*

*Psicológicos*



*Biológicos*



*Socioculturales*



*Cogniciones  
Deficientes,  
Confusas, e  
Inconsistentes*

*Aprendizaje  
Maladaptativo*

*Predisposiciones  
Evolutivas*

*Predisposiciones  
Genéticas*

*Disfunciones  
Bioquímicas*

*Presiones  
culturales*

# Trastornos de Estado de Ánimo

- También conocidos como desordenes afectivos
- Disturbios extremos en los estados emocionales
- Dos principales
  - Depresión grave
    - un estado de ánimo deprimido o irritable o una marcada disminución en el interés o placer por las actividades habituales, junto con otros signos de un trastorno del estado de ánimo.
  - Desorden Bipolar
    - Síndrome maníaco depresivo presente por lo menos un episodio de estado de ánimo deprimido o irritable y un período de un estado de ánimo maníaco (persistentemente elevado).

- Distimia (trastorno distímico) -
  - estado de ánimo crónico, bajo, deprimido o irritable que perdura por lo menos durante un año.
- Trastorno del estado de ánimo debido a una condición médica general
  - muchas enfermedades médicas (incluyendo el cáncer, lesiones, infecciones y enfermedades médicas crónicas) pueden desencadenar los síntomas de depresión.
- Trastorno del estado de ánimo producido por sustancias
  - síntomas de depresión debidos a los efectos de la medicación, abuso de drogas, exposición a toxinas u otras formas de tratamiento.

## Trastornos de Ánimo: Causas

- Factores biológicos
  - Cambios en las estructuras cerebrales
  - Desbalance químico
  - Genética

# Esquizofrenia

- Según el manual de diagnóstico de los trastornos mentales (DSM-IV) la esquizofrenia se caracteriza por presentar al menos dos de las siguientes características:
  - ideas delirantes, alucinaciones, lenguaje desorganizado (descarrilamiento frecuente o incoherencia), comportamiento catatónico, y síntomas negativos (aplanamiento afectivo, abulia, alogia).
  - Según el manual solo se requiere para hablar de psicosis si las ideas delirantes son extrañas, o se trata de una voz que comenta continuamente los pensamientos o el comportamiento del sujeto, o si dos o más voces conversan entre ellas.
  - Se manifiesta una disfunción social y laboral.
  - No se considera esquizofrenia si la causal es por el consumo de sustancias o de una enfermedad médica asociada.

## Síntomas: 5 áreas

- Preceptúales
  - Alucinaciones
- Lenguaje y pensamiento
  - Delirios
- Emocional
  - Falta de respuestas emocionales
- Comportamiento

- La esquizofrenia se subdivide según la sintomatología predominante en el momento de la evaluación:
  - Tipo paranoide (preocupación por una o más ideas delirantes o alucinaciones auditivas frecuentes, y si no hay lenguaje desorganizado, ni afectividad aplanada).
  - Tipo desorganizado (con lenguaje desorganizado, comportamiento desorganizado y afectividad aplanada).
  - Tipo catatónico (inmovilidad motora manifestada por catalepsia, o actividad motora excesiva, negativismo extremo o mutismo, o con movimientos estereotipados o por adoptarse posturas raras, o ecolalia o ecopraxia)
  - Trastorno indiferenciado (cuando no se cumplen ninguno de los tres subdivisiones anteriores, paranoide, desorganizado o catatónico)
  - Tipo residual (cuando hay ausencia de ideas delirantes, alucinaciones, lenguaje desorganizado y comportamiento Catatónico o desorganizado, salvo que estén presentes en forma atenuada).

## Otros desordenes

- Relacionados al uso de sustancias
- Disociativos
- Desordenes de personalidad
  - Antisocial
  - Fronterizo