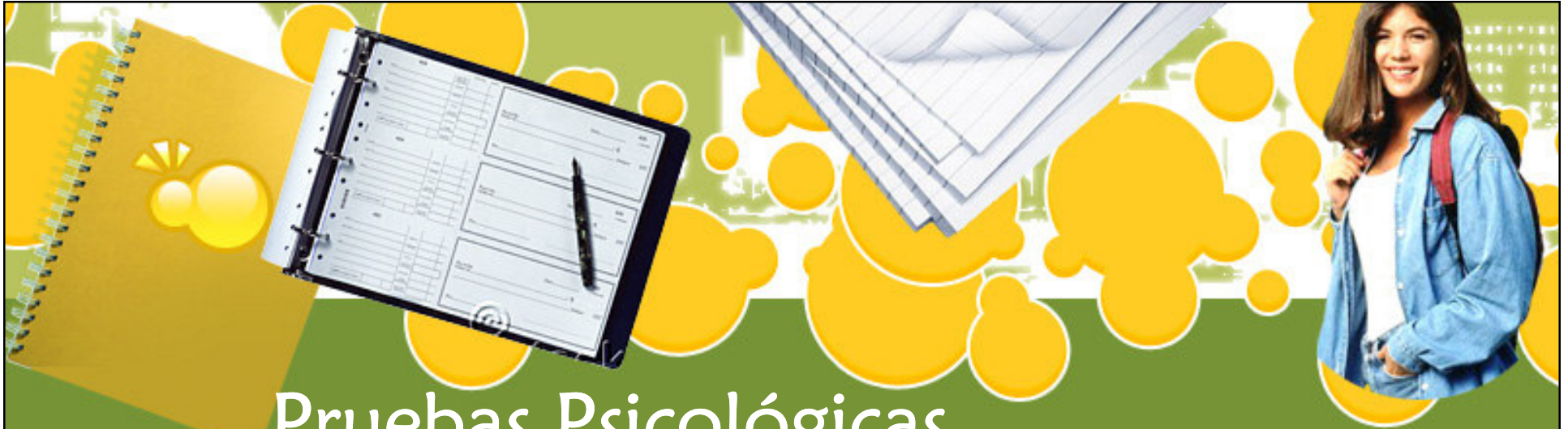


Medición de la Personalidad

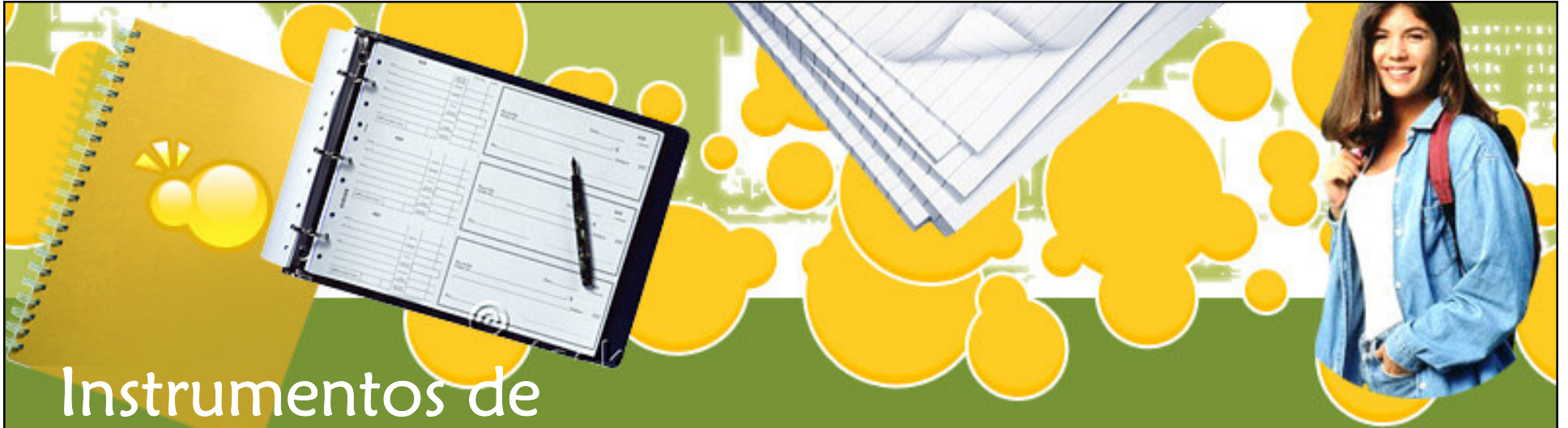
PSIC 3002





Pruebas Psicológicas

- Instrumentos estandarizados para evaluar con objetividad el comportamiento
- Estandarización
 - Técnica para validar las preguntas en las pruebas de personalidad, estudiando las respuestas de las personas con diagnósticos conocidos
- Propiedades Psicométricas
 - Confiabilidad
 - Consistencia en la medición
 - Genera el mismo resultado cada vez que se administra
 - Validez
 - Miden lo que pretenden medir
 - Normas
 - Grupo de comparación



Instrumentos de Medición

- Entrevistas y Observación
 - Estructuradas
 - Se hacen preguntas específicas de tal manera que las respuestas del entrevistado puedan ser evaluadas de manera más objetiva (comparándolas con las respuestas que otros han dado a las mismas preguntas)
 - Informales
 - Se utilizan mayormente para selección de carreras y para recoger información preliminar para determinar diagnóstico

A decorative background featuring a woman in a blue denim jacket and white top, smiling, positioned on the right. On the left, there is a clipboard with a pen and a stack of papers. The background is green with yellow circular patterns.

Observaciones de Comportamiento

- Los psicólogos también miden la personalidad de manera directa y sistemática observando el comportamiento de los individuos.
- El psicólogo busca ejemplos específicos de comportamiento. Sigue una serie de guías para evaluar el comportamiento.
- Achenbach Child Behavior Checklist(CBCL)
- Behavior Assessemnt Scale for Children (BASC)





Medidas Objetivas

- Pruebas de Personalidad Objetivas
 - Inventarios
 - Pueden administrarse a un número grande de personas relativamente rápido y pueden ser evaluados de manera estandarizada.
 - MMPI-2
 - Minnesota Multiphasic Personality Inventory
 - El más utilizado
 - 500 reactivos, 10 escalas, cada una mide un desorden distinto
 - Diseñado para ayudar en el diagnóstico de desórdenes psicológicos
 - Escalas de Validez para determinar hasta que punto los individuos distorsiona sus repuestas para presentar más disfuncionales o funcionales de lo que realmente están

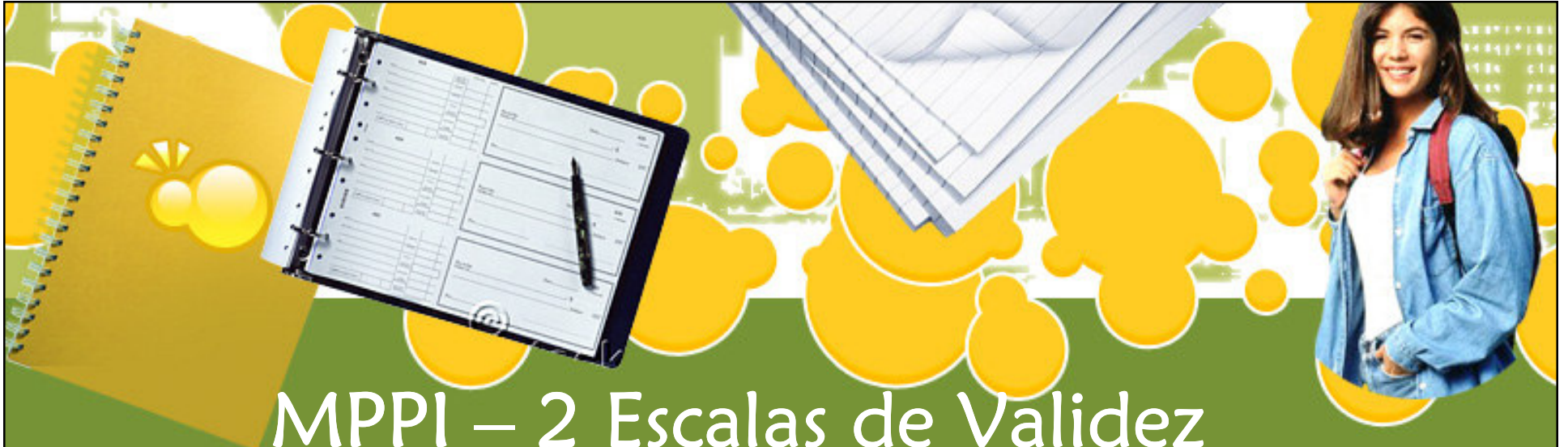


MPPI-2 ESCALAS CLÍNICAS:

- Escala 1 (Hs:Hipocondria)
- Escala 2 (D:Depresión)
- Escala 3 (Hy:Histeria)
- Escala 4 (Pd:Desviación Psicopática)
- Escala 5 (Mf:Masculinidad-Feminidad)
- Escala 6 (Pa:Paranoia)
- Escala 7 (Pt:Psicastenia)
- Escala 8 (Sc:Esquizofrenia)
- Escala 9 (Ma:Hipomania)
- Escala 0 (Si:Introversión social)

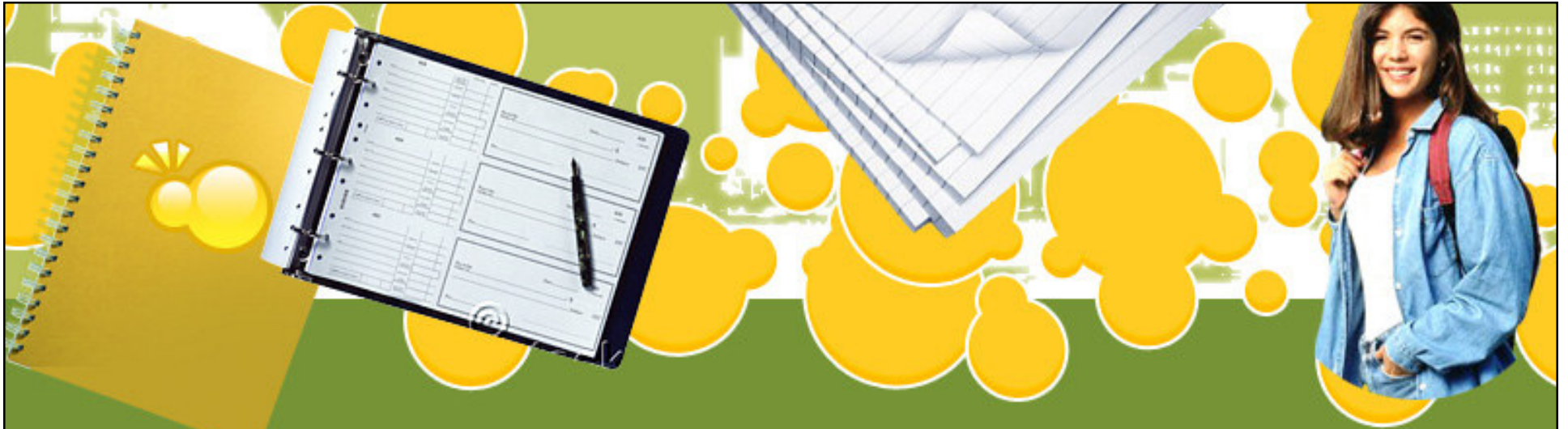


Ver Figura , pág 416 para una descripción de las escalas

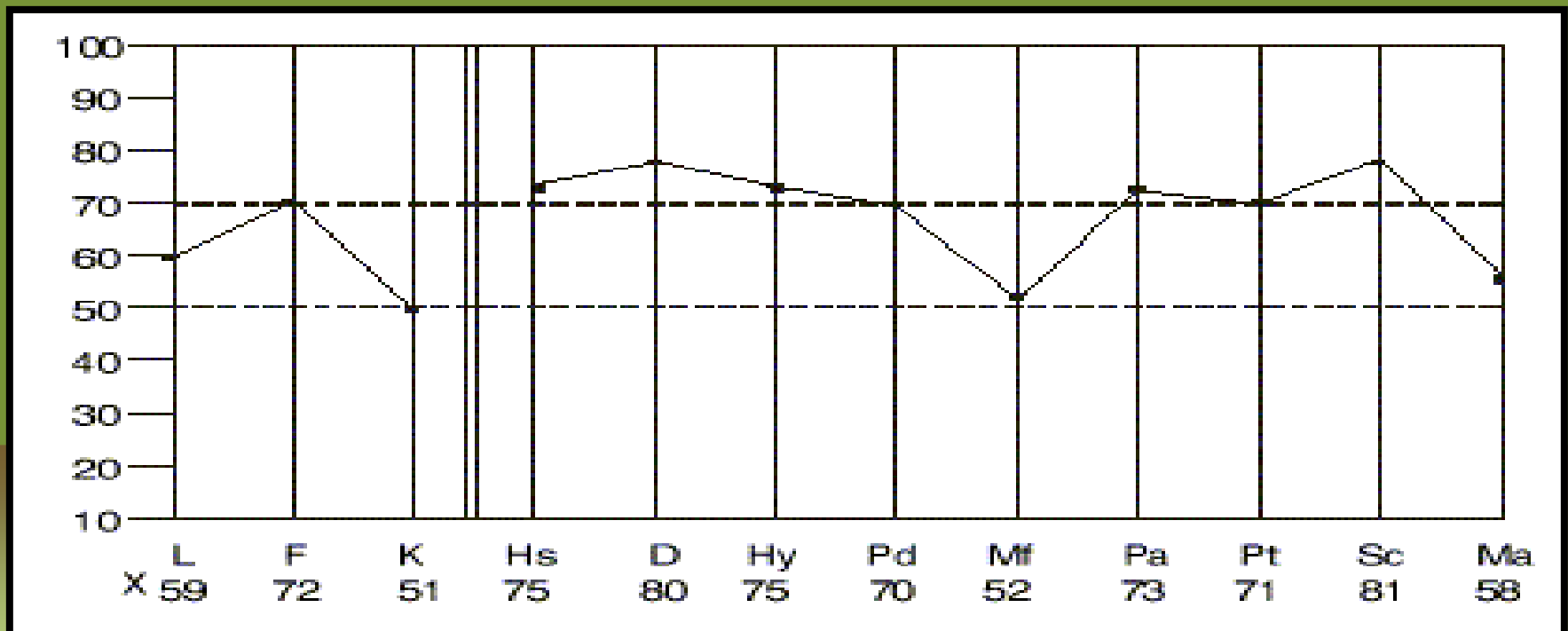


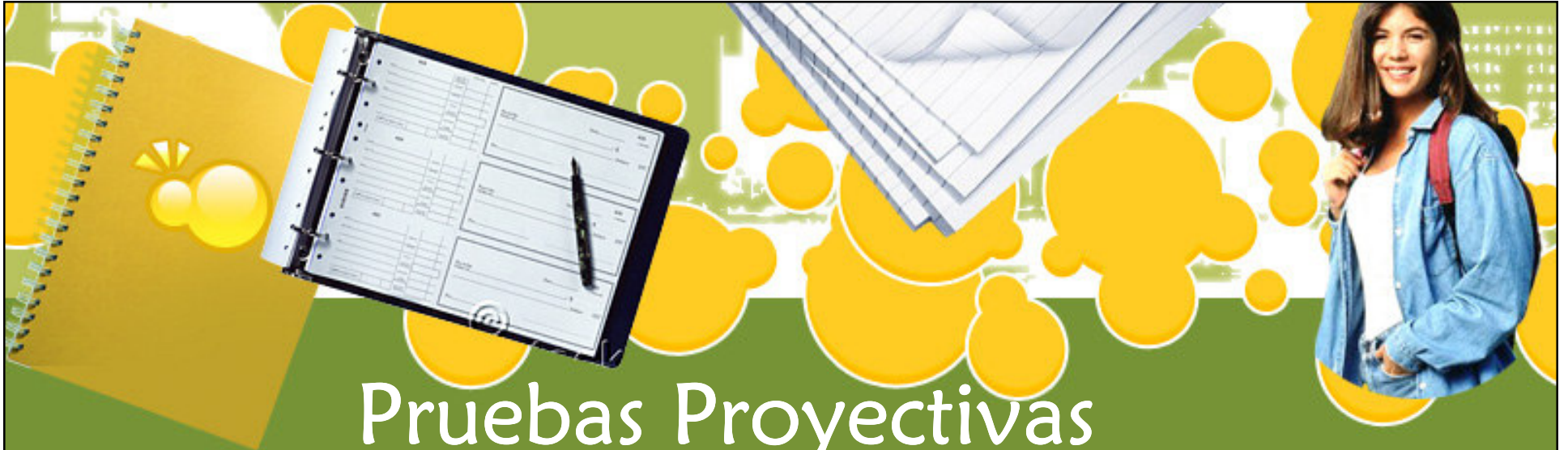
MPPI – 2 Escalas de Validez

- Puntuación ? (Interrogante)
- Escala L (Mentira)
- Escala F (Incoherencia)
- Escala Fb (F Posterior)
- Escala TRIN (Inconsistencia de las respuestas verdadero)
- Escala VRIN (Incoherencia de respuestas variables)



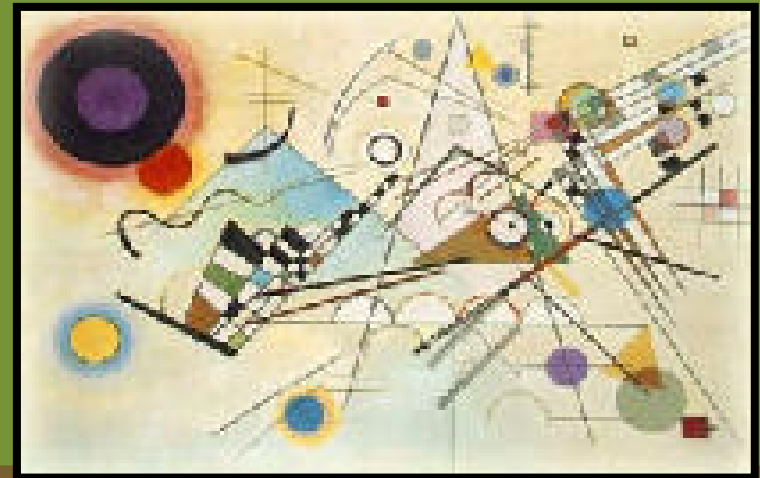
Perfil MPPPI





Pruebas Proyectivas

- Utilizan estímulos que pueden ser percibidos de diversas maneras
- Permite proyectar los conflictos inconscientes, defensas, motivaciones y rasgos de la personalidad





Pruebas Proyectivas

- Rorschach
 - Prueba de las manchas de tinta
 - 10 tarjetas
 - Se presentan una a la vez
 - Se le pide al individuo que indique que percibe en la figura u objeto que está observando





Thematic Apperception Test (TAT)

- Consiste en presentar al individuo una serie de tarjetas con representaciones en blanco y negro
- Se le pide que desarrolle una historia relacionada a cada una de las tarjetas

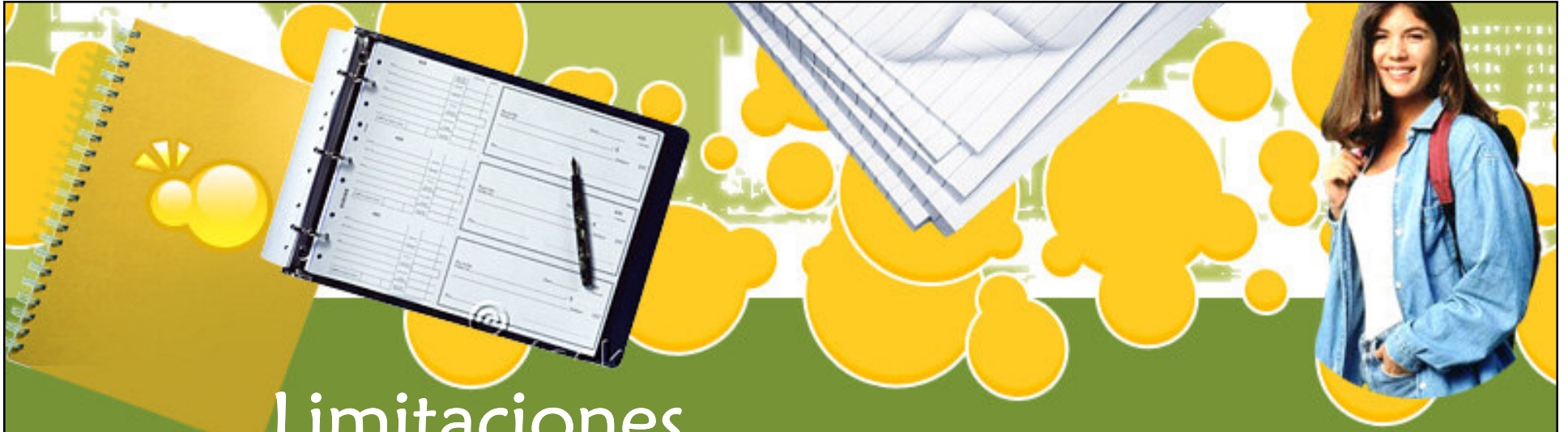




Dibujos

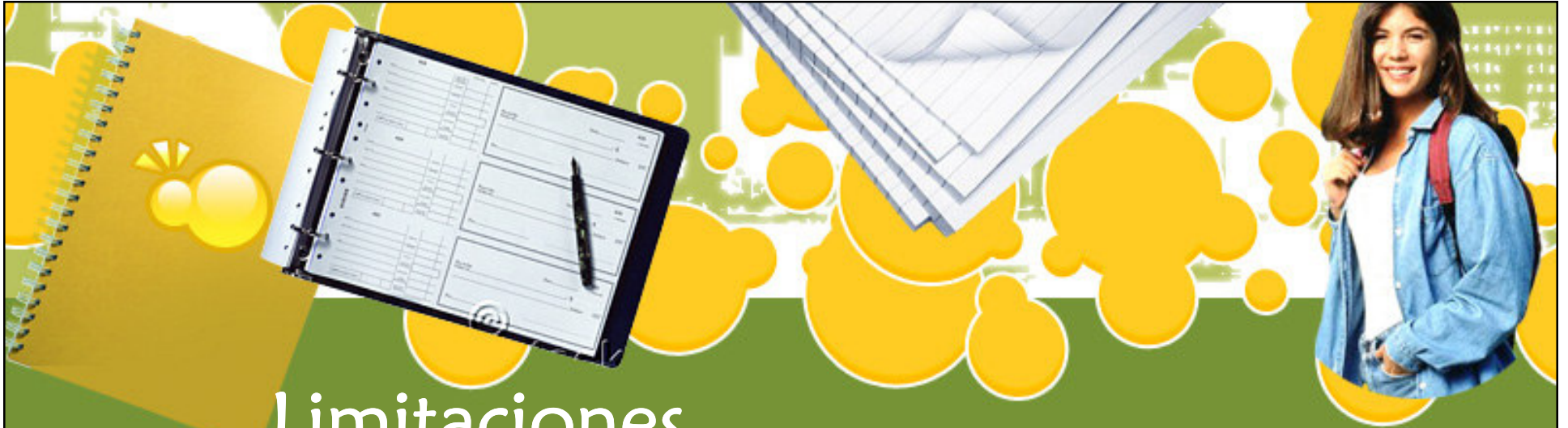
- Dibujo libre
- Dibujo de la Figura humana
 - Draw a Person Test
- Dibujo de la Familia
 - Kinetic Family Drawing





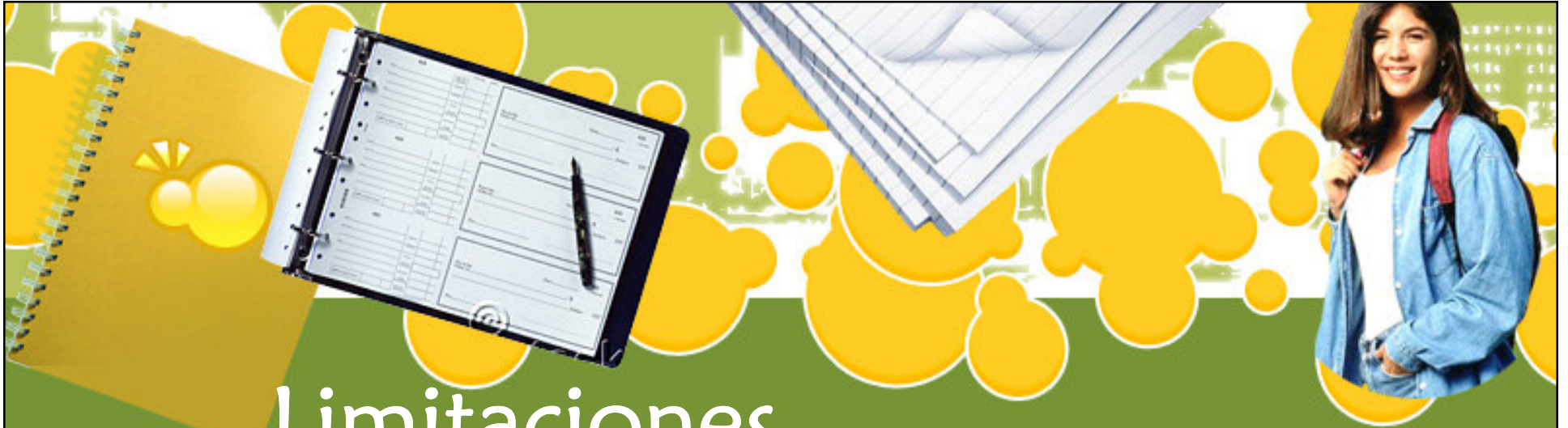
Limitaciones

- Entrevistas y observaciones
 - Toman mucho tiempo y son costosas
 - Las interpretaciones de los comportamiento del individuo puede variar entre observadores



Limitaciones

- Pruebas Objetivas
 - Los individuos pueden responder de la forma en que piensan que se espera que ellos contesten
 - Pueden fingir tener dificultades
- Dificultades para diferenciar diagnóstico
- Sesgada culturalmente y uso inapropiado



Limitaciones

- Pruebas Proyectivas
 - Toman mucho tiempo para administrar y registrar las respuestas del individuo
 - Poca Confiabilidad y Validez