




SITRAS

SITRAS
Sistema Integrado de Transportación del Sur



Municipio Autónomo de Ponce



Mapa conceptual de las paradas y las rutas del nuevo Sistema Integrado de Transportación del Sur.

PONCE

- Población: **166,327**
- **24.7 %** de los hogares no cuentan con automóvil privado



Estudio de Transportación

- Management & Technical Consulting Group
 - Especialistas en Transportación
- El estudio comenzó en Mayo del 2010
- Objetivo del estudio:
 - Analizar los Patrones de movilidad
 - Identificar los Destinos de mayor interés
 - Conocer las necesidades de las comunidades
 - Análisis del Servicio de Transportación Pública provisto por los transportistas públicos
 - Debilidades y fortalezas del actual sistema
- En la planificación se integró a comunidades y grupos de interés
- Se realizaron encuestas de movilidad para conocer patrones de movilidad con la población.
- Se realizó un estudio sobre la oferta de servicios existentes y la demanda por estos servicios



Hallazgos

- Desparramamiento Urbano
 - Muchas personas residiendo fuera del Centro Urbano o en municipios adyacente realizando su mayor actividad en el centro de la ciudad.
- Transportación pública
 - Poco o ningún servicio en la parte norte de la ciudad
 - Mayor servicio en hacia el sur y oeste del Municipio
 - No existe una frecuencia fija ni horario fijo de servicio
 - No hay confianza por parte del potencial usuario





SITRAS

- SITRAS es un sistema novel de transportación que contará con la integración de:
 - Rutas troncales provistas por autobuses
 - Rutas de alimentadores provistas por los transportistas privados a través de la Red de Portadores Públicos- SITRAS
 - Servicio intermodal que contará con acceso en bicicletas



Datos Generales del Sistema

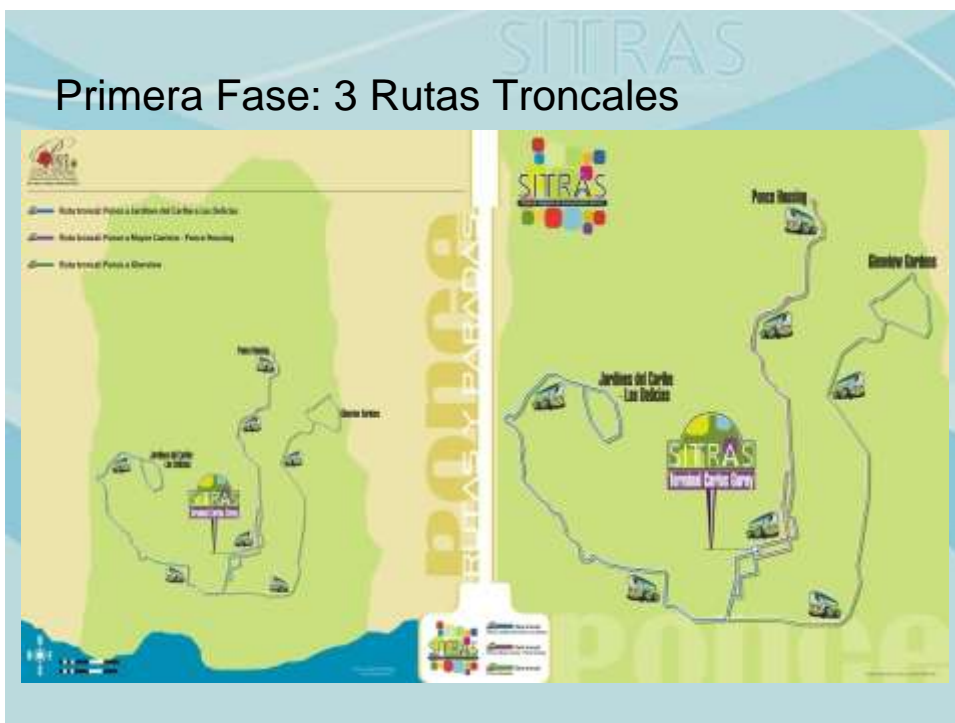


Rutas Troncales: 6
 Rutas alimentadores: 16
 Servicio regular: 6:00 AM – 7:15 PM
 288 viajes programados
 Población impactada: 100,242 personas (54%)
 Viviendas impactadas: 31,157 (56% viviendas)

Interacción de rutas SITRAS con servicios existentes



Primera Fase: 3 Rutas Troncales



Ruta Norte - Ponce a Jardines del Caribe- Delicias

Ruta Troncal



Datos:

Longitud de circuito: **14.47** millas

Área de impacto: **7,597 hogares**

Población: **22,469 personas**

Paradas: **39**

Autobuses ruta troncal: **2**

Millas diarias de servicio: **246**

Rutas Alimentadores: **4**

Ruta Noroeste Ponce a Jardines del Caribe- Delicias

Ruta Troncal

- Américas Housing
- Perla del Sur
- Villa Grillasca
- Residencial Arístides Chavier
- Jardines del Caribe (todas las extensiones)
- Quintas del Sur
- San José
- San Antonio
- Valle de Andalucía
- Residencial Villa del Caribe
- La Providencia
- Las Delicias


Red de Porteadores Públicos (Alimentadores)

- Marueño
- Magueyes
- El Madrigal
- Nuevo Mameyes
- Quebrada Limón
- Pastillo
- Casa Mía
- Villa Paraíso
- Cerca del Cielo
- Quebrada del Agua

SITRAS

Ruta Norte - Ponce a Mayor Cantera- Ponce Housing

Ruta Troncal



Datos:

Longitud de circuito: **9.14 millas**
 Área de impacto: **3,647 hogares**
 Población impactada: **11,703 personas**

Paradas: **19**
 Autobuses ruta troncal: **2**
 Millas diarias de servicio: **269.5**
 Rutas alimentadores: **2**

SITRAS

Comunidades a impactarse
 Ruta Norte Ponce a Mayor Cantera- Ponce Housing

Ruta Troncal

- Mayor Cantera
- Bda. Borinquen
- El Yeso
- Jaime L Drew
- La Lula
- La coquí
- Villa Dos Ríos
- Residencial Ponce Housing
- Residencial Villa Elena

Red de Porteadores Públicos (Alimentadores)

- Urb. Tibes
- Tibes Town Housing
- Nuevo Mameyes
- Interior la Lula
- Interior Jaime L Drew
- Sector Tibes
- Camino Burenes
- Río Chiquito

SITRAS

Ruta Norte - Ponce a Glenview

Ruta Troncal



Datos:

Longitud de circuito: **12.25** millas
 Área de impacto: **6,484** hogares
 Población impactada: **17,739** personas
 Paradas: **36**
 Autobuses ruta troncal: 2 y 1 backup
 Millas diarias de servicio: **269.5**
 Rutas alimentadores: **3**

SITRAS

Comunidades a impactarse
Ruta Norte-Ponce a Glenview

Ruta Troncal

- Constanca
- San Antón
- Bella Vista
- Santa Clara
- Jardines Fagot
- Rambla
- Villa Machuelo
- Residencial José Tormos Diego
- Glenview
- Jacaranda
- Quintas de Monserrate
- Jardines de Ponce
- Patio Señorial

Red de Porteadores Públicos (Alimentadores)

- Com. Bayas
- Las Monjitas
- La Yuca
- Paraíso
- Montes llano
- La Mocha
- San Patricio
- Ferry Barranca
- La Guadalupe
- Residencial Rosales

Ruta adicional hacia el Real Anón

Plan Operacional

- ❑ **Terminal Central de Conexión Intermodal**
 - ❑ **Terminal de Carros Públicos Carlos Garay**
- ❑ **95 Paradas a través de las primeras tres rutas**

➤ **Ruta Noroeste**

- 34 trenes de servicio
- Servicio 6:00 AM – 7:15 PM
- Intervalo de servicio: 45 minutos
- Tiempo de viaje: 72 minutos

▪ **Ruta Norte**

- 26 trenes de servicio
- Servicio: 6:00 AM – 7:15 PM
- Intervalo de servicio: 30 minutos
- Tiempo de viaje: 42 minutos

» **Ruta Noreste**

- » 22 trenes de servicio
- » Servicio: 6:00 AM – 7:15 PM
- » Intervalo de servicio: 35 minutos
- » Tiempo de viaje: 58 minutos



Unidades



- Capacidad para 34 personas sentadas y hasta 12 de pie
- Plataforma para entrada y salida de silla de ruedas.
- Espacio para dos sillas de ruedas
- Lugar preferencial para mujeres embarazadas o impedidos
- Acondicionador de aire de alta capacidad distribuido por ductos a los largo de la unidad

Unidades

- Moderno sistema de video audio DVD
- Cámaras de seguridad
- Sistema GPS
- Sistema de identificación de paradas en la parte frontal y lateral del autobús
- Portabicicletas en la parte frontal del autobús con capacidad para transportar dos bicicletas simultáneamente



Red de Portadores Públicos- SITRAS

- Para extender el servicio a zonas rurales donde las unidades de autobuses del **SITRAS** no puedan transitar.
- Servicio hasta paradas intermodal de la ruta Troncal del SITRAS
- El servicio de los portadores, bajo esta red, comienza media hora antes del primer viaje del autobús y culmina media hora después del último viaje.
- Los portadores públicos participantes del **SITRAS** están debidamente identificados con el emblema (o insignia) de este servicio.
- Mediante un acuerdo contraído con la Administración Municipal, estos portadores públicos cobrarán una módica tarifa al pasajero para llevarlos hasta las paradas del **SITRAS**.
- Lo portadores públicos serán incentivados por el Municipio.

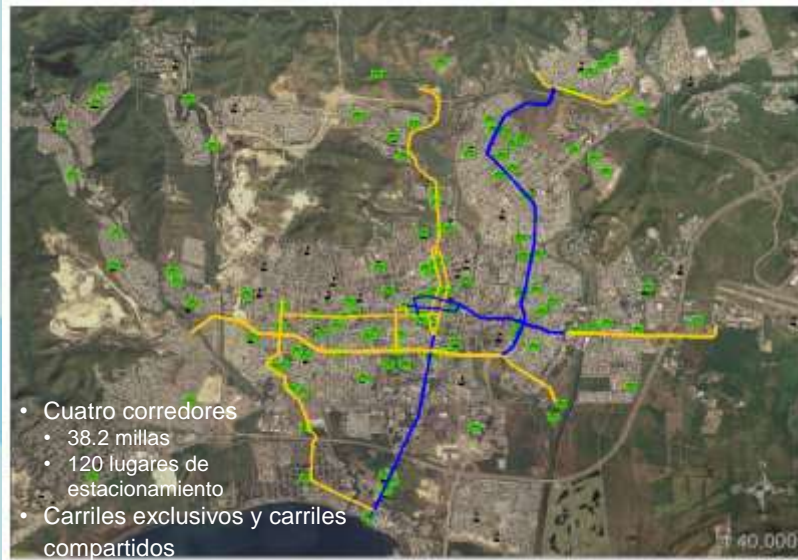
Servicio Paratrásito

- Sistema paratrásito es un servicio especial dirigido a personas con algún impedimento, siempre que esa discapacidad no les permita utilizar el servicio de ruta fija.
- Este servicio se ofrecerá GRATUITAMENTE desde el hogar hasta la parada del SITRAS o hasta su destino final, a los residentes de zonas en Ponce que se encuentran dentro de un perímetro de $\frac{3}{4}$ de millas de una de las rutas de SITRAS. Para obtener este servicio las personas deberán cualificarse previamente.
- El servicio bajo el Sistema para-trásito será brindado en colaboración con la Oficina de Ayuda al Ciudadano.
- 2 unidades

- Adquisición de 11 autobuses 35 pies
- Instalación de rotulación sencilla para Paradas
- Adquisición 2 unidades por FTA para servicio de para tránsito
- Mejoras en las carreteras
- Racks de Bicicletas -139 estacionamientos
 - Plazas Las Delicias
 - Plaza del Mercado Isabel II
 - Complejo Recreativo y Cultural La Guancha
 - Parque Dora Colón Clavel
 - Terminal de Carros Públicos Carlos Garay
 - Ponce Servicio

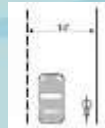


Ciclorutas Propuestas



Plan de Bicicletas

- Este plan incluirá:
 - Rotulación de la ruta
 - Marcado del pavimento
 - Carriles exclusivo y carriles compartidos
 - Creación de Ordenanzas y enmienda a Ordenanzas existentes
 - Instalación de racks de bicicletas
 - Cambio de dirección en alcantarillas
 - Orientación a la Policía Municipal
 - Establecer área para empleados que se transporten en bicicletas al trabajo
 - Campaña de orientación y promoción



PONCE CICLO DÍA

•Objetivo principal:
Promover la Bicicleta
como medio de
transportación no
motorizado

•Se realiza en día
domingo

•Primera vez en Puerto
Rico el 16 de enero de
2011 en Ponce

•1,500 personas



PONCE CICLO DÍA

•Se realizan actividades
recreativas:

- Clases de Zumba
- Yoga
- Clínicas de Taekwondo
- Exhibiciones
- Bici Polo
- Música



PONCE CICLO DÍA

- Se realiza cada tres meses
- Enero, abril, julio y 4to Ponce Ciclo Dia el 20 de noviembre de 2011
- Esperamos develar los primeros racks de bicicletas



Resumen



Un sistema de Transportacion es un elemento vital para el desarrollo de una ciudad.

Un gran número de comunidades en Ponce no tienen servicios de transportación pública lo que limita su desarrollo económico y social.

El desarrollo urbano de Ponce dependerá en gran medida de SITRAS.

SITRAS servirá como eje de movilidad para comunidades desventajadas y para mejorar el acceso a los servicios que se ofrecen en el área urbana.

Esperamos que SITRAS se convierta en el eje de transporte colectivo para la región sur de Puerto Rico.